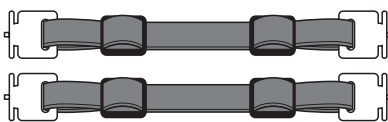


テレビスタンド用 耐震ベルト 取付手順書

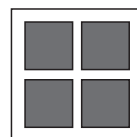
セット内容



粘着ゲルベース×2個
(TSBG-01の場合×1個)



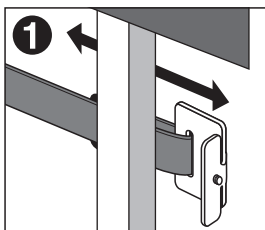
伸縮ベルト×2本
(TSBG-01の場合×1本)



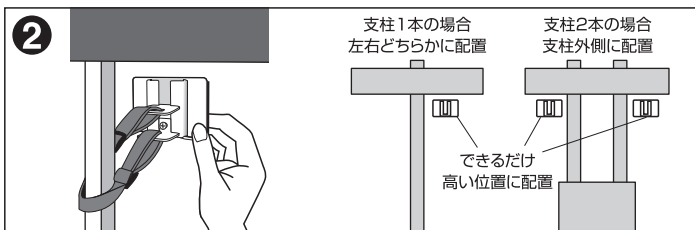
粘着ゲルマット×4個

取り付け方

注意：重作業を伴う際は大人2人以上で作業してください。プラスドライバーを用意してください。



1



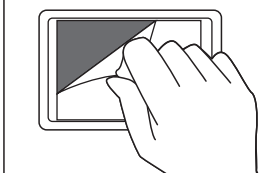
2

支柱1本の場合
左右どちらかに配置

支柱2本の場合
支柱外側に配置

できるだけ
高い位置に配置

3



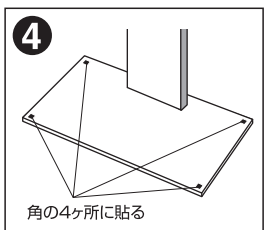
テレビをテレビスタンドから外した状態で作業してください。テレビスタンドを設置する位置を決めます。その際、テレビスタンドと壁の間にベルトの金具が通る隙間を確保してください。

粘着ゲルベースの位置を仮決めします。図の様にまずはベルトをテレビスタンドの支柱に回し、金具を粘着ゲルベースに差し込みます。粘着ゲルベースは後で金具のネジが回せるよう支柱の外側に、そしてできるだけ高い位置で設定してください。また、ベルトの長さはピンと張らず少したわむ程度に調整してください。

※金具を粘着ゲルベースに差し込む際はネジをゆるめてください。

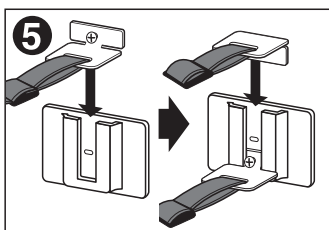
貼る位置を決めたら、粘着ゲルベース裏の剥離紙を剥がして、仮決めした位置に貼り付けます。その際、粘着ゲルベースの真ん中を20秒程強く押し付けてください。

※貼り付ける壁は汚れや油分をきれいにふきとってください。



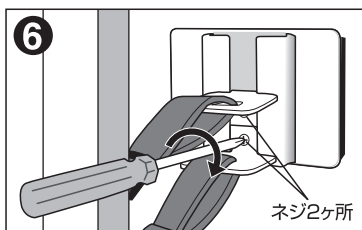
4

角の4ヶ所に貼る



5

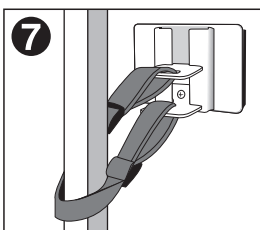
固定した粘着ゲルベースにベルトの片方の金具を突起が上に向くように差し込み、支柱にベルトを回して、もう片方の金具を突起が下に向くように差し込みます。



6

ネジ2ヶ所

各金具に付いている2つのネジをプラスドライバーで回して固定します。



7

ベルトの長さを調整します。ピンと張らずに少したわむ程度で調整してください。最後にテレビスタンドにテレビを設置して完成です。

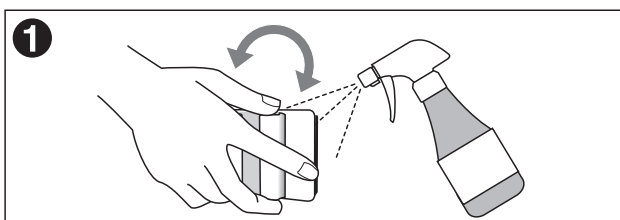
※TSBG-02の場合は左右2ヶ所設置してください。

粘着ゲルマットをテレビスタンド台の裏側四隅にフィルムシールを剥がして取り付け、テレビスタンドと床面を固定します。

※粘着ゲルマットを貼るテレビスタンド台裏側、また、フローリングなどの床面は汚れなどをふきとってください。

※カーペット、じゅうたんの床には取り付けられません。

取り外し方

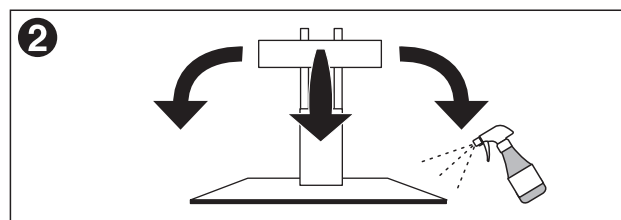


1

ベルトを取り外した後、粘着ゲルベースをつかみ、壁からねじるように取り外します。

※取り外しにくい場合は市販の中性洗剤を5倍程度に薄めた水を霧吹きなどで粘着ゲルに吹きかけると外しやすくなります。

※粘着ゲルベースは取り外し後再利用はできません。



2

テレビスタンドの下に取り付けた粘着ゲルマットはテレビスタンドを掴んで、いろいろな方向に傾けて床が傷つかないように気をつけながらゆっくり剥がしてください。

※取り外しにくい場合は市販の中性洗剤を5倍程度に薄めた水を霧吹きなどで粘着ゲルマットに吹きかけると外しやすくなります。

※粘着ゲルマットは取り外し後、水洗い、自然乾燥後、再利用可能です。