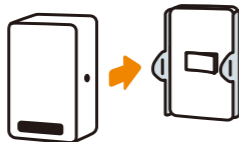


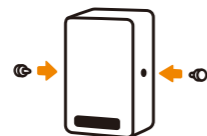
**かんたん取付
工事/工具不要**



①スイッチプレートと壁の間に付属の取付金具を差し込みます
※金具が取り付けにくい場合、化粧プレートを外し、プレート枠のネジをゆるめ取り付けてください。



②本体をスイッチプレートの上からかぶせます



③付属の取付ネジを取り付けて完了

商品情報は
コチラ



ELPA
HSW-01
非接触スイッチ

**かんたん取付
工事/工具不要**

手をかざしてON・OFF



お部屋の
照明スイッチに

壁スイッチに
かぶせて取り付け

パナソニック用
壁スイッチ1個タイプ

電池別売
単三形乾電池
×3本使用

さわらないから衛生的
お子様からご年配の方
までラクラク操作

**衛生面が気になる
こんな場所で活躍**

帰宅時の照明点灯



洗面所・トイレなどで



公共施設のスイッチ



多くの人が使うスイッチ



ELPA
HSW-01

取扱説明書
保証書在中



外箱は紙を
使用しています

⚠️ ご注意 (ご購入前に下記事項を必ずご確認ください)

- 本品は1個タイプのスイッチプレートにのみ対応しています。
- 取り付けできる対応機種をご確認の上、ご使用ください。

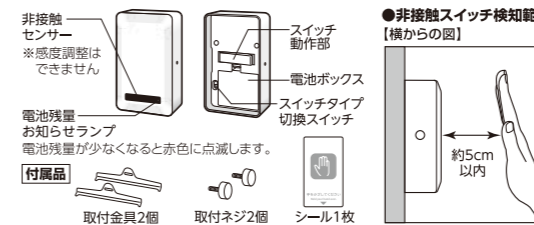
対応機種	スイッチ 1個タイプ ・パナソニック フルカラーシリーズ モダンプレート1個用	ワイドスイッチ 1個タイプ ・パナソニック コスモシリーズ ワイド21 スイッチプレート(ラウンド)1個用
------	--	--

※フルカラー、コスモシリーズ ワイド21はパナソニック株式会社の登録商標です。

特長

- 手をかざすだけでON/OFFできる
- さわらないから衛生的(玄関、トイレ、洗面所などのスイッチに)
- お子様からご年配の方までラクラク操作
- 工事/工具不要で簡単設置

各部の名称



仕様

電源：単三形アルカリ乾電池×3本(別売) 外形寸法(約)：幅76×高さ124×奥行41(mm)(最大値)
電池寿命：スイッチ 約9ヶ月 質量：約125g(電池除く)
ワイドスイッチ 約8ヶ月 付属品：取付金具、取付ネジ、シール
※1日10回動作時 ※アルカリ乾電池使用時
※電池の性能、使用条件により電池寿命は短くなる場合があります。
※仕様及び外観・外装は予告なしに変更することがありますのでご了承ください。
※製造には万全を期しておりますが、万一不具合のあった場合は良品と交換いたします。それ以外の真偽はご容赦ください。

電池別売
単三形乾電池
×3本使用

オーダーNO. **3265-8**

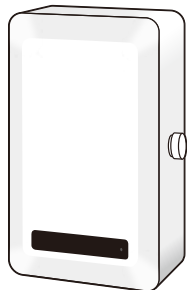
ELPA 朝日電器株式会社
〒574-0053 大阪府大阪市東淀川区4-10 <https://www.elpa.co.jp/>
TEL 大阪 072(871)1166 | 受付時間：9:00~17:30
東京 042(473)0159 | 〒土 日 祝日 株式会社朝日電器



4 901087 122926
MADE IN CHINA 220708A

非接触スイッチ

HSW-01



この度は弊社商品をお買い上げいただき、誠にありがとうございます。
ご使用前に必ずこの取扱説明書をお読みいただき、正しく安全にお使いください。
お読みになった後は大切に保管し、必要な時にお読みください。

ご使用前に

- 本品は1個タイプのスイッチプレートにのみ対応しています。
- 取り付けできる対応機種をご確認の上、ご使用ください。

対応機種



スイッチ 1 個タイプ
・パナソニック
フルカラーシリーズ
モダンプレート1個用



ワイドスイッチ 1 個タイプ
・パナソニック
コスモシリーズ ワイド21
スイッチプレート(ラウンド)1個用

※フルカラー、コスモシリーズ ワイド21はパナソニック株式会社の登録商標です。

安全上のご注意

必ずお守りください

ご使用前にこの「安全上のご注意」をよくお読みのうえ、正しく安全にお使いください。お使いになる人や他の人への危害、財産への損害を未然に防止するため、必ずお守りいただくことを、次のように説明しています。

■誤った使い方をしたときに生じる危害や損害の程度を次のように区分し、説明しています。



警告

この表示の注意事項を守らなかった場合、人が死亡または重傷を負う可能性が想定される内容を表示します。



注意

この表示の注意事項を守らなかった場合、人が傷害を負う可能性、または物的損害の発生が想定される内容を表示します。

警告

本体について

- 変形や故障の原因になる為、車内(特に夏季)や暖房器具の近くなど高温の場所に放置しないでください。
- 分解・改造はしないでください。【故障の原因】
- 本体をベンジンやシンナーなどで拭かないでください。変形、変色の原因になります。

電池について

- 電池が液漏れしたときは素手で液にさわらないでください。液が身体や衣服についたときは、すぐにきれいな水で洗い流し、皮膚に炎症やけがの症状があるときには医師に相談してください。
- 電池の液が目に入ったときは、こすらずに多量のきれいな水で洗い流し、ただちに医師の治療を受けてください。
- 火中に入れない。ショートさせたり、分解、加熱しないでください。
- 乾電池は充電しないでください。
- 指定された種類以外の電池は使用しないでください。
- ⊕と⊖の方向を正しく入れてください。
- 電池を鍵、クリップ、コインなどの金属類と一緒に持ち運んだり、保管しないでください。
- 新・旧および異なる種類の電池を混ぜて使用しないでください。
- 液漏れした電池は使用しないでください。
- 外装フィルムのはがれた電池は使用しないでください。

注意

本体について

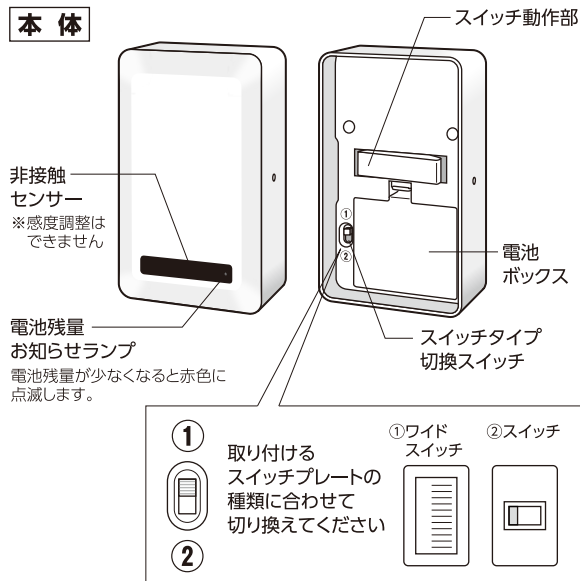
- ぶつかけたり、無理な力を加えたり、傷をつけたりしないでください。【破損の原因】
- 殺虫剤などをかけないでください。器具の変色、変質の原因となります。
- 非接触センサーの感度調整はできません。

電池について

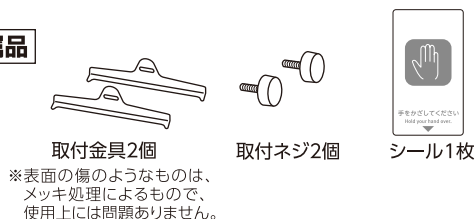
- 火のそばや直射日光のあたる場所、炎天下の車中など、高温になる場所で使用、保管、放置しないでください。
- 電池を落下させたり、投げつけたり強い衝撃を与えないでください。
- 電池の外装フィルムをはがしたり、傷つけたりしないでください。
- 電池に表示されている注意事項もあわせてお読みください。
- 使用済みの電池は環境保全のため、不燃物としてお住まいの地域の所定の方法で処分してください。
- 使用済みの電池は必ず本体から取り出してください。
- 長期間ご使用にならない時は、電池を取り外して保管してください。

各部の名称

本体

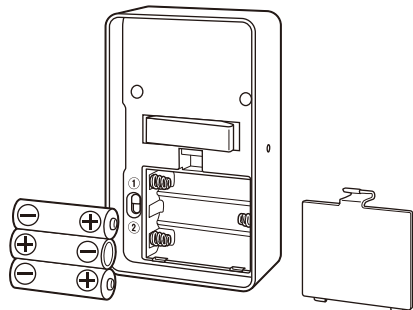


付属品



電池の入れ方

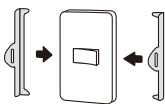
本体背面の電池カバーをはずし、単三形アルカリ乾電池を本体の⊕ ⊖表示に従い、正しくセットし、電池カバーを元に戻します。



取付方法

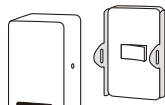
①付属の取付金具を壁とスイッチプレート
の手で隙間を作り、スイッチプレート
の下に差し込みます。

※金具は手や指を切らないように、また壁に
傷が付かないように注意して取り扱ってください。
※金具が取り付けにくい場合、化粧プレートを外し、
プレート枠のネジをゆるめて取り付けてください。

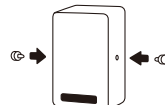


②本体をスイッチプレート
の上から取り付けます。

※非接触センサーが下になるように
取り付けてください。



③本体に付属の取付ネジを
取り付けます。



④付属のシールを図のように貼り付けます。

※▼が非接触センサーの上部にくるように
貼り付けてください。



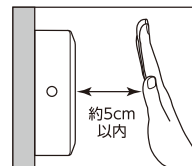
使用方法

非接触センサーに手をかざすとスイッチがONになり
再度手をかざすとスイッチがOFFになります。

●非接触スイッチ検知範囲
【横からの図】

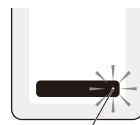
【センサーについてのご注意】

※黒色(手袋等)では反応しない場合があります。
※検知範囲内で、手以外の物が動いた場合(カーテンの
揺れ、動物、物の出し入れ、扉・窓の開閉など)にも反応
します。
※検知範囲は、手の移動速度により大きく変化します。
※センサー部に汚れや水滴が付くと誤作動する恐れが
あります。
※非接触センサーは赤外線の利用して作動する
ため、手以外にも赤外線を反射するものが近くにあつたり、
リモコンなどの赤外線が当たるような状態では誤作
動する場合があります。



※電池残量が少なくなると電池残量お知らせランプが
赤色に点滅します。お早めに指定の新しい電池と
全て交換してください。

※スイッチをON/OFFできなくなった場合も新しい
電池と全て交換してください。



電池残量お知らせランプ

仕様

電源：単三形アルカリ乾電池×3本(別売)

電池寿命：スイッチ 約9ヶ月

ワイドスイッチ 約8ヶ月

※1日10回動作時

※アルカリ乾電池使用時

※電池の性能、使用条件により電池寿命は短くなる
場合があります

外形寸法(約)：幅76×高さ124×奥行41(mm)(最大値)

質量：約125g(電池除く)

付属品：取付金具、取付ネジ、シール

※仕様及び外観・外装は予告なしに変更することがありますので
ご了承ください。

※製造には万全を期しておりますが、万一不具合のあった場合は
良品と交換いたします。それ以外の責はご容赦ください。