

# LED 強カランタン



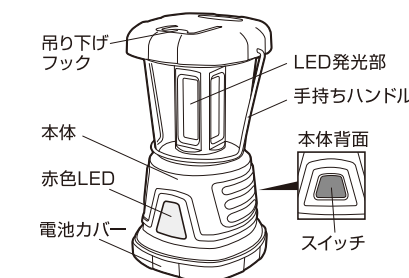
# LED 強カランタン



特長

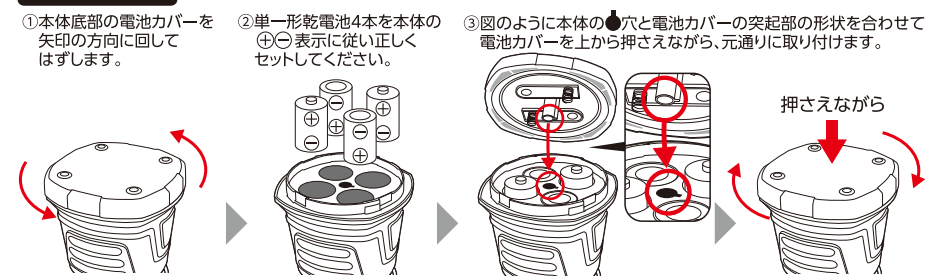
- 4段階で調光できるしっかり明るいLEDランタン
- 災害時や緊急時に赤色点滅で周囲に知らせる
- アウトドアや作業時、停電時や避難先でも活躍  
※防水仕様ではありません

各部の名称とご使用方法



- スイッチを押すたびに100%点灯→50%点灯→25%点灯→10%点灯→赤色点滅→消灯の順に切り替わります。※赤色点滅の消し忘れにご注意ください。
- 点灯時にスイッチを長押しすると、各段階で明るさを調整できます。※(例) 25%点灯時の場合、25%点灯から10%点灯の間で調光します。

乾電池の入れ方



仕様

- 使用電池：単一アルカリ乾電池×4本(別売)
- 連続点灯時間：100%点灯 約10時間 / 50%点灯 約20時間 / 25%点灯 約35時間 / 10%点灯 約75時間  
※アルカリ乾電池使用時 ※電池の性能、使用条件により連続点灯時間は短くなる場合があります。
- 光源：COB LED×4灯、赤色LED×3灯
- 明るさ：100%点灯 約1500lm / 50%点灯 約750lm / 25%点灯 約375lm / 10%点灯 約150lm
- 外形寸法(約)：幅138×高さ238×奥行125(mm)(最大値)
- 質量：約578g(電池除く)

警告

- 漏液の原因となるため、下記のことにご注意ください。
- 乾電池の⊕⊖の方向を表示に従い正しくセットしてください。
- 新・旧および異なる種類の乾電池を混ぜて使用しないでください。
- 電池の液が目に入ったときは、こすらずに水道水などの多量のキレイな水で洗い流し、ただちに医師の治療を受けてください。

使用上の注意

- 目に向けると大変危険ですので光源の直視及び人や動物への照射は絶対にしないでください。
- 乾電池を交換する際は、全て新しい乾電池に交換してください。
- 使用済みの電池は必ず本体から取り出してください。
- 長期間ご使用にならない時は、電池を取りはずして保管してください。
- 使用後は必ずスイッチを切り、消灯を確認してから保管してください。
- 分解・改造はしないでください。故障の原因となります。
- 本体に強い衝撃を与えないでください。不点灯の原因となります。
- LEDの交換はできません。
- 変形や故障の原因となる為、車内(特に夏季)や暖房器具の近くなど高温になる場所に放置しないでください。
- 商品の特性上、光の色や明るさにバラつきがある場合がありますので、ご了承ください。
- 防水仕様ではありません。雨中では使用しないでください。

※仕様及び外観・外装は予告なしに変更することがありますので、ご了承ください。  
※製造には万全を期しておりますが、万一不具合があった場合は良品と交換いたします。  
それ以外の責はご容赦ください。

オーダーNO. 3255-3



ダンボール箱 フィルム MADE IN CHINA 210308A

電池別売  
単一形乾電池  
×4本使用

1500  
100%点灯時 ルーメン

COB LED×4灯搭載  
**驚異の明るさ**  
明るさ4段階 切り替え可能

1500  
COB LED  
ルーメン  
100%点灯時

点灯パターン 100%▶50%▶25%▶10%▶赤色点滅



広範囲を照らす驚異の明るさ



電池別売  
単一形乾電池  
×4本使用



アウトドアや作業時に活躍!



## 停電時も安心の明るさ

明るさ 1500ルーメン  
100%点灯時



電池別売  
単一形乾電池  
×4本使用

