

**ELPA** PD-WE26N

ペンダントソケット  
**PENDANT SOCKET**

〈使用できる電球の種類〉

□金 E26 電球別売

LED電球 電球形蛍光灯 白熱電球

保証書在中 1灯用

仕様	
定格電圧	AC100V
適合ランプ	□金E26 白熱電球60Wまで / 電球形蛍光灯25Wまで / LED電球15Wまで (A形・G形)
コード長	約 60cm

- 警告**
- 器具の隙間に金属類や燃えやすいものを差し込まないでください。【火災・感電の原因】
  - 紙または布でおおったり、燃えやすいものに近づけたりしないでください。【火災の原因】
  - 屋内用です。高温になる場所や、屋外・浴室など高湿になる場所、水滴のかかる状態で使用しないでください。【感電・火災の原因】
  - 補強のない薄い天井や傾斜天井には取付けないでください。【落下によるケガの原因】
  - 交流100V、周波数50/60Hz以外の電源では絶対に使用しないでください。【破損・発煙の原因】
  - 器具は、被照射物から30cm以上離して使用してください。【被照射物の変形、変色、火災の原因】
  - 濡れた手で触らないでください。【火災・感電・故障の原因】
  - 分解・改造はしないでください。また指定以外の取り付け部品を使用しないでください。【火災・感電・落下によるケガの原因】
- 禁止**
- 下図のような配線器具には取付けないでください。
- 必ず守る**
- ガタつきや破損がある
  - 電源が露出している
- 水ぬれ禁止**
- 分解禁止**

- 注意**
- 落としたり、物をつつけたり、無理な力を加えたり、傷をつけたりしないでください。【破損の原因】
  - 照明器具には寿命があります。安全にご使用いただくために定期的に点検、清掃してください。
  - 暖房器具など温度の高くなるものの近くに設置しないでください。【火災の原因】
  - 点灯中や消灯直後はランプおよび器具が熱くなっていますので触れないでください。またランプの交換やライトの向きを変えるときは電源を切ってランプおよび器具が冷めてから行ってください。
  - ランプは必ず指定の種類・ワット(W)数の適合ランプをご使用ください。【電球短寿命や火災の原因】
  - ランプはしっかりと取付けてください。落下してケガのおそれがあります。
  - 器具の汚れは柔らかい布で拭き取ってください。汚れがひどい場合は、石けん水にひたした布をよく絞ってふきとり、乾いたやわらかい布で仕上げてください。丸洗いはしないでください。シンナーやベンジンなどの揮発性のもので拭いたりしないでください。変質、変色、破損の原因となります。

オーダーNo. 1999-8

4 901087 220182

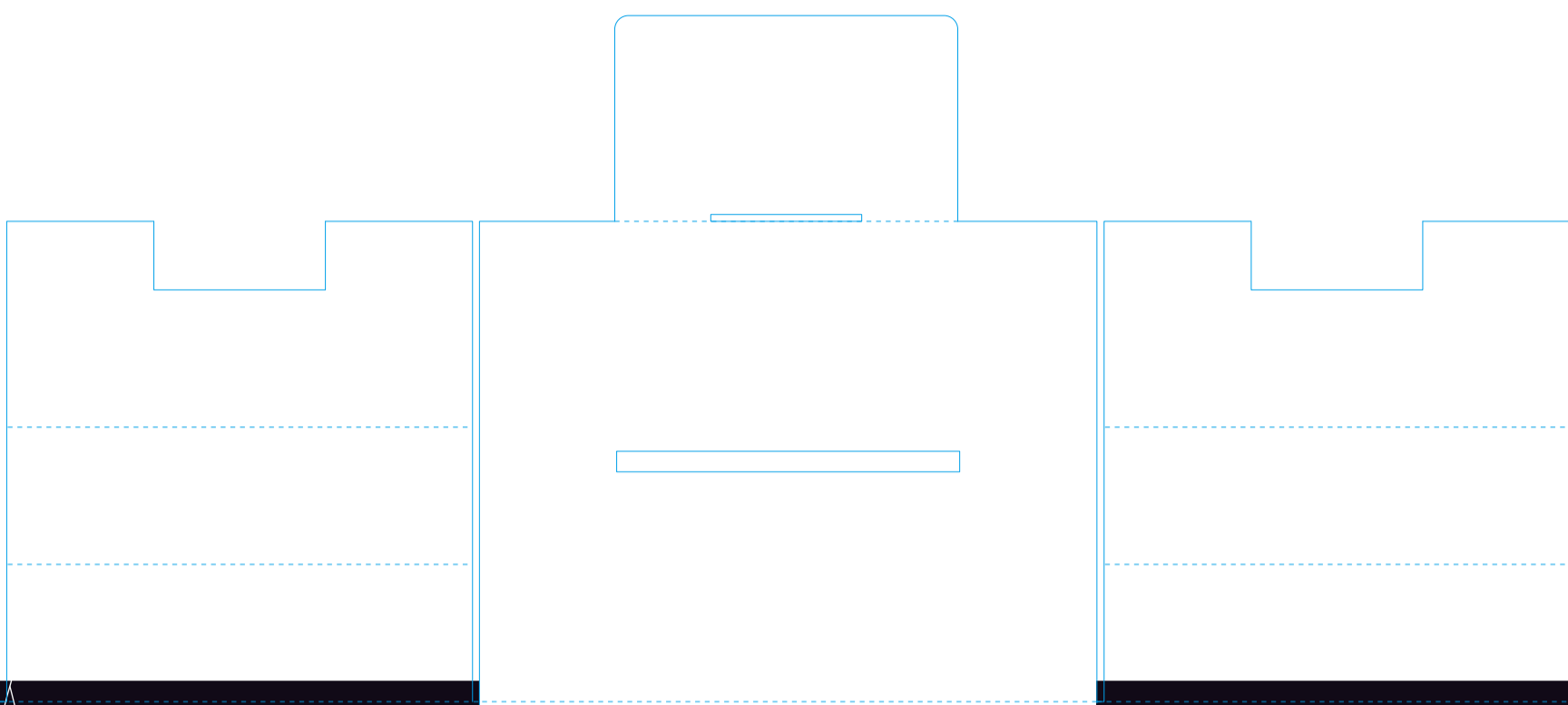
紙箱 フィルム

**ELPA 朝日電器株式会社**

〒574-0053 大阪府大東市新田旭町4-10 <http://www.elpa.co.jp/>

お電話 大阪 072(871)1166 受付時間 9:00~17:30  
 窓口 東京 042(473)0159 ※土・日・祝日・弊社休業日を除く

MADE IN CHINA 200410A



**ELPA** PD-WE26N

〈使用できる電球の種類〉

□金 E26 電球別売

LED電球 電球形蛍光灯 白熱電球

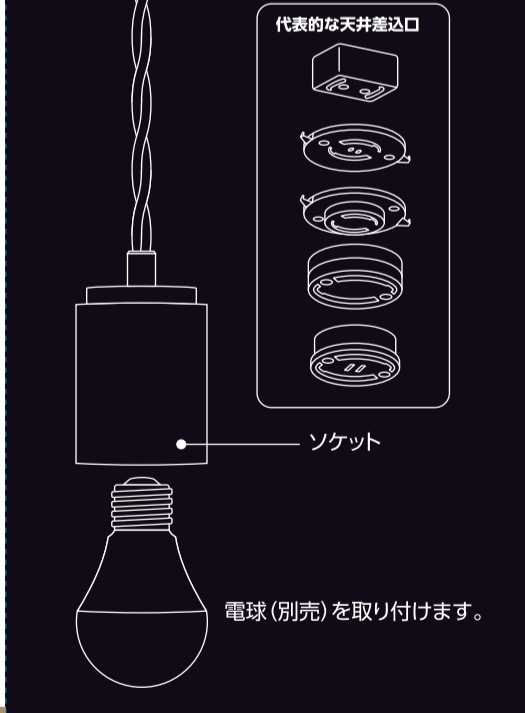
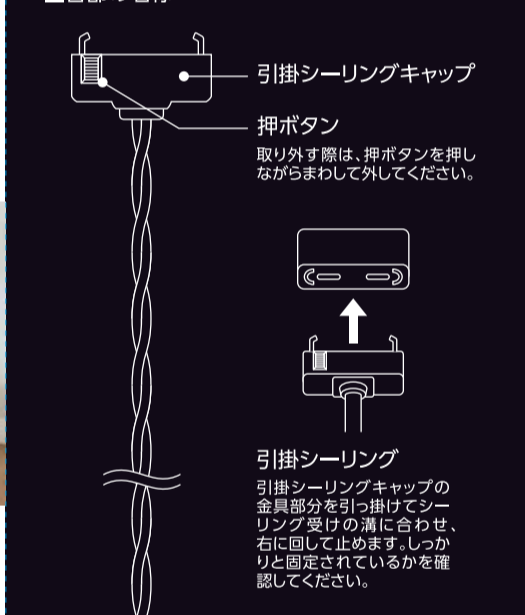
ペンダントソケット  
**PENDANT SOCKET**

1灯用 お部屋や店舗等の雰囲気に合わせて使用できます。



- 特長**
- LED電球や電球形蛍光灯も使用できます。
  - お部屋や店舗等の雰囲気に合わせて使用できます。
- ※セードの取り付けはできません。

**各部の名称とご使用方法**



リビングを落ち着いた雰囲気に…

玄関をモダンなイメージに…

店舗の雰囲気作りに…

**COLOR Natural**

**COLOR/ Natural**