

**LED電球** 60 W形相当  
ミニクリプトン電球形  
明るさ 820lm  
（従来の電球に比べて約2倍）

■お買い求めの前に  
以下のような器具には絶対に使用しないでください。  
調光機能の付いた照明器具及び回路  
【調光：明るさを調節できる機能】  
（100%点灯でも使用不可）

- ・HIDランプ用器具
- ・リモコン付きの照明器具や回路
- ・誘導灯・非常用照明器具
- ・断熱材施工器具【SB、SG、SG形表示器具】
- このほか使用器具の種類によって寸法的、熱的、その他の状況により使用できなくなったり、寿命が短くなる場合があります。
- 人感スイッチなど自動点灯装置や、遅れ停止スイッチなどと組み合わせて使用できない場合があります。
- 屋外または雨や水滴のかかる状態、または湿度の高いところで使用しないでください。



オーダーNo. 1996-5



MADE IN CHINA 200319A

**ELPA 朝日電器株式会社**  
〒574-0053 大阪府大東市新田町4-10 <http://www.elpa.co.jp/>  
【お客様センター】 大阪 072(871)1166 | 受付時間 9:00~17:30  
【窓口】 東京 042(473)0159 | 〒土台-朝日電器株式会社を離く

**安全上のご注意**

- 警告**
- 紙または布でおおったり、燃えやすいものに近づけたらしないでください。【火災の原因】
  - 調光（明るさを調節できる）機能の付いた照明器具及び回路、非常用照明器具、誘導灯器具並びにHIDランプ用器具では絶対に使用しないでください。【故障・発煙の原因】
  - 交流100V、容量50VA以下の電圧では絶対に使用しないでください。【故障・発煙の原因】
  - 取り付け、取り外しまたは器具清掃のときは必ず電源を切ってください。【感電の原因】
- 注意**
- 器具で指定されたW（ワット数）以下のランプをご使用ください。【短寿命の原因】
  - 落としたり、物をぶつけたり、無理な力を加えたり、傷をつけたらしないでください。【破損・ケガ・落下の原因】
  - 点灯中や消灯直後は、ランプが熱いので触れないでください。【ケガの原因】
  - ランプは、ソケットに確実に取り付けてください。【落下の原因】
  - 屋外または雨や水滴のかかる状態、または湿度の高いところで使用しないでください。【破損の原因】

**使用上のご注意**

- 水洗いや分解、改造をしないでください。またLED素子の交換はできません。
- ランプ周囲温度が5℃～35℃の範囲で使用してください。
- ラジオ、テレビや赤外線リモコン方式の機器から離してご使用ください。雑音が入ったり、正常に動作しない場合があります。（雑音が入る場合は、ランプから1m以上離してご使用ください）
- 赤外線リモコンを使用した機器（テレビやエアコンなど）の近くで点灯すると、リモコンが誤作動することがあります。
- ランプを密着することはおやめください。目に悪影響を及ぼす恐れがあります。
- 商品の特長上、明るさや光の色にバラつきが出る場合がありますのでご了承ください。

**点灯中・消灯直後のランプ本体は、大変熱くなりますので手を触れないでください。**

※仕様及び外観・外装は予告なしに変更することがありますので、ご了承ください。  
※製造には万全を期しておりますが、万一不具合のあった場合は返品と交換いたします。それ以外の責任はご負けないでください。  
※レシート・販売証明書など、購入日分かるものを大切に保管してください。



ELPA LED電球  
ミニクリプトン電球形  
明るさ 820lm  
（従来の電球に比べて約2倍）

広配光 200°  
消費電力 6.5w  
E17口金  
5年保証  
（点灯時間）

60 W形相当  
昼光色相当



ELPA LED電球  
ミニクリプトン電球形  
明るさ 820lm  
（従来の電球に比べて約2倍）

広配光 200°  
消費電力 6.5w  
E17口金  
5年保証  
（点灯時間）

60 W形相当  
昼光色相当



ELPA LED電球  
ミニクリプトン電球形  
明るさ 820lm  
（従来の電球に比べて約2倍）

広配光 200°  
消費電力 6.5w  
E17口金  
5年保証  
（点灯時間）

60 W形相当  
昼光色相当

口金サイズをご確認ください

省エネ法2027年度  
目標値達成

調光（明るさを調節できる）機能の付いた器具や回路には使用できません。

**白熱電球とのサイズ比較**

白熱電球	LED電球（本製品）
全長 67mm × 外径 35mm	全長 85mm × 外径 40mm 質量 約31g

**ワイドに明るい広配光設計**

LED電球の明るさの目安  
LED電球の明るさは、全光束（ルーメン=lm）で選びます。全ての方向へ放射される光の量を示す単位で、数値が大きいほど明るくなります。



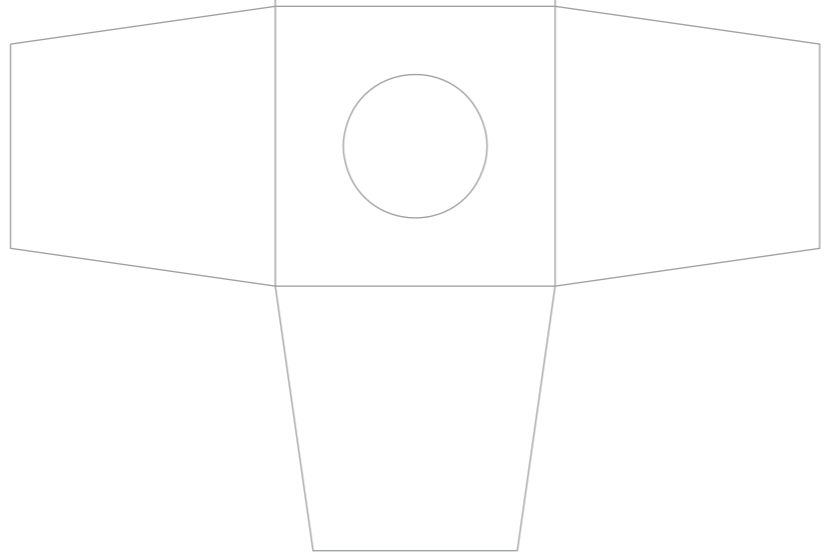
※取り付ける照明器具によっては、適正な配光や明るさが得られない場合があります。

**密閉型器具対応**

※使用状況により寿命が短くなる場合があります。

仕様	屋内用	交流電圧100V50/60Hz共用
サイズ (mm)	全長 85×外径 40	
質量 (g)	31	
定格消費電力 (W)	6.5	
定格入力電流 (mA)	110	
設計寿命 (h)	40000	
全光束 (lm)	820	
エネルギー消費効率 (lm/W)	126.1	
光色	昼光色相当	

- 表示は設計寿命であり、製品の寿命を保証するものではありません。
- ランプ周囲温度が5℃～35℃の範囲で使用してください。
- 白熱電球とは明るさ、光の広がり（配光）が異なります。
- 光色は、電球とは異なる昼光色相当です。
- 商品の特長上、明るさや光の色にバラつきが出る場合がありますのでご了承ください。



LDA7D-G-E17-G4105