

LED電球

G95ボール電球形

100 W形相当 電球色相当 明るさ (全光束) 1340lm

■お買い求めの前に
以下のような器具には絶対に使用しないでください。

調光機能の付いた照明器具及び回路
【調光：明るさを調節できる機能】(100%点灯でも使用不可)

- ・HIDランプ用器具
- ・リモコン付きの照明器具や回路
- ・誘導灯・非常用照明器具
- ・燃熱材施工器具(SB、SGI、SGI表示器具)

●このほか使用器具の種類によって寸法的、熱的、その他の状況により使用できなったり、寿命が短くなる場合があります。

●人感スイッチなど自動点灯装置や、遅れ停止スイッチなどと組み合わせて使用できない場合があります。

●屋外または雨や水滴のかかる状態、または湿度の高いところで使用しないでください。

調光機能付
非常用照明器具

リモコン付
非常用照明器具

燃熱材施工器具
等

サイズ (mm)	質量 (g)	定格消費電力 (W)	定格入力電流 (mA)	設計寿命 (h)	全光束 (lm)	エネルギー消費効率 (lm/W)	光色
全長125 × 外径 95	75	13.0	230	40000	1340	103.0	電球色相当

●表示は設計寿命であり、製品の寿命を保証するものではありません。

●ランプ周囲温度が5℃～35℃の範囲で使用してください。

●白熱電球とは明るさ、光の広がり方(配光)が異なります。

●色温度は、電球色に近い電球色相当です。

●商品の特性上、明るさや光の色にバラつきが出る場合がありますのでご了承ください。

点灯中・消灯直後のランプ本体は、大変熱くなりますので手を触れないでください。

※仕様及び外観・外装は予告なしに変更することがありますので、ご了承ください。

※製造には万全を期しておりますが、万一不具合のあった場合は良品と交換いたします。それ以外の責はご容赦ください。

※レシート、販売証明書など、購入日が分かるものを大切に保管ください。

オーダーNo. 1996-0

4 901087 219810

ELPA 朝日電器株式会社
〒574-0050 大阪府大阪市東淀川区4-10-10 <http://www.elpa.co.jp/>
【大阪】 本拠 072(87)31166 | 受付時間 9:00~17:30
【東京】 支店 042(473)0159 | ※土・日・祝日・弊社休業日を除く

MADE IN CHINA 200319A

安全上のご注意

警告

- 紙または布でおおったり、燃えやすいものに近づけたりしないでください。【火災の原因】
- 調光(明るさを調節できる)機能の付いた照明器具及び回路、非常用照明器具、誘導灯器具並びにHIDランプ用器具では絶対に使用しないでください。【破損・発煙の原因】
- 交流100V、周波数50/60Hz以外の電源では絶対に使用しないでください。【破損・発煙の原因】
- 取り付け、取り外しまたは器具清掃のときは必ず電源を切ってください。【感電の原因】

注意

- 器具で指定されたW(ワット数)以下のランプをご使用ください。【短寿命の原因】
- 落としたり、物をぶつけたり、無理な力を加えたり、傷をつけたりしないでください。【破損・ケガ・落下の原因】
- 点灯中や消灯直後は、ランプが熱いので触れないでください。【ヤケドの原因】
- ランプは、ソケットに確実に取り付けてください。【落下の原因】
- 屋外または雨や水滴のかかる状態、または湿度の高いところで使用しないでください。【破損の原因】

白熱電球とのサイズ比較

白熱電球 全長129mm × 外径 95mm

LED電球(本製品) 全長125mm × 外径 95mm 質量 約75g

ワイドに明るい広配光設計

光の広がり 約240°

LED電球の明るさめやす

LED電球の明るさは、全光束(ルーメンlm)で選びます。全ての方向へ放射される光の量を示す単位で、数値が大きいほど明るくなります。

180lm 400lm 700lm 1340lm

※25W形相当 ※40W形相当 ※60W形相当 ※100W形相当

※取り付ける照明器具によっては、適正な配光や明るさが得られない場合があります。

密閉型器具対応

※使用状況により寿命が短くなる場合があります。

省エネ法2027年度目標基準値達成

「調光」機能の付いた器具や回路には使用できません。

ELPA
LDG13L-G-G2106

LED電球
G95ボール電球形

広配光 240°

消費電力 13.0W

5年保証 保証書在中

E26 口金

100 W形相当 電球色相当 明るさ (全光束) 1340lm

「調光」機能の付いた器具や回路には使用できません。

ELPA
LDG13L-G-G2106

LED電球
G95ボール電球形

広配光 240°

消費電力 13.0W

5年保証 保証書在中

100 W形相当 電球色相当 明るさ (全光束) 1340lm

E26 口金

口金サイズをご確認ください

LED elpaball エルパボール

省エネ法2027年度目標基準値達成

調光(明るさを調節できる)機能の付いた器具や回路には使用できません。

使用上のご注意

- 水洗いや分解、改造をしないでください。またLED素子の交換はできません。
- ランプ周囲温度が5℃～35℃の範囲で使用してください。
- ラジオ、テレビや赤外線リモコン方式の機器から離れてご使用ください。雑音が入ったり、正常に動作しない場合があります。(雑音が入る場合は、ランプから1m以上離れてご使用ください)
- 赤外線リモコンを採用した機器(テレビやエアコンなど)の近くで点灯すると、リモコンが誤作動することがあります。
- ランプを直視することはおやめください。目に悪影響を及ぼす恐れがあります。
- 商品の特性上、明るさや光の色にバラつきが出る場合がありますのでご了承ください。

「調光」機能の付いた器具や回路には使用できません。

LED電球
G95ボール電球形

広配光 240°

消費電力 13.0W

5年保証 保証書在中

100 W形相当 電球色相当 明るさ (全光束) 1340lm

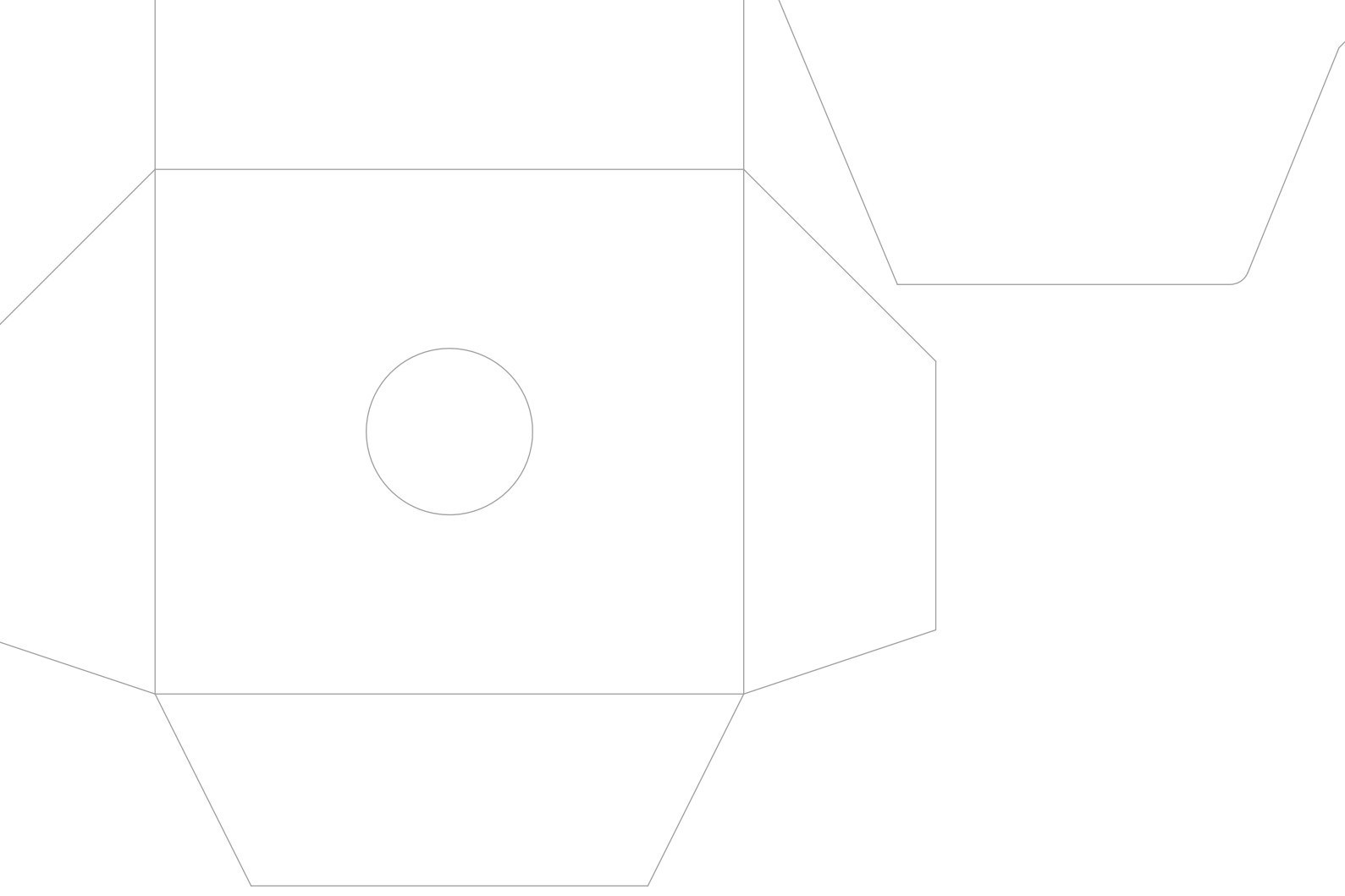
E26 口金

口金サイズをご確認ください

LED elpaball エルパボール

省エネ法2027年度目標基準値達成

調光(明るさを調節できる)機能の付いた器具や回路には使用できません。



LD **G13L** -G-G2106