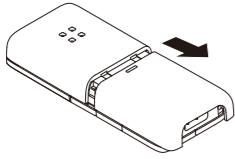


ご使用前の準備

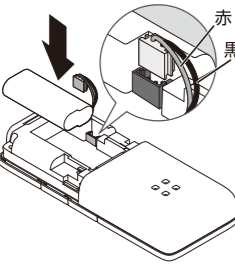
■子機を充電する

お買い上げ時、子機には充電電池が装着されておりません。
まずはじめに充電電池を装着の上、5時間程度充電してからご使用ください。
(満充電にはなりません。満充電にするためには15時間程度充電してください。)
※ご使用にならないときは充電台に置いて充電してください。

1 子機の電池蓋を スライドして開ける



2 充電電池のコネクターを向きに 注意して、本体の充電端子に 差し込む



3 電池蓋を閉める

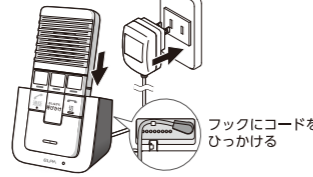
充電電池を内部に収め、蓋を閉めてください。

4 充電台にACアダプターを 差し込む

ACアダプターのプラグを充電台のDCジャックにしっかり差し込んでください。

5 ACアダプターをコンセントに 差し込み、子機を充電する

子機を充電台にセットすると「充電ランプ」が点灯し、充電が始まります。
※充電が終了するとランプは消灯します。
暗い場所では、うっすらと点灯している場合があります。

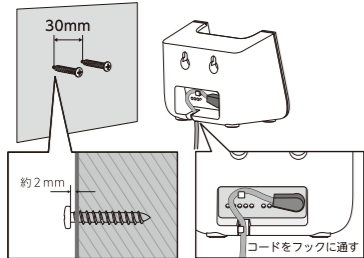


電池残量警告

子機の「呼びかけボタン」が赤色で10～15秒間隔で点灯している場合は、電池残量不足ですので、速やかに充電してください。

■壁掛けで使用する場合

充電台は置いて使用する他に、壁や柱に取り付けて使用することができます。



ネジを本体の取付穴にはめて、下に押し下げしっかりと固定する
※コンクリートなどの木ネジが直接使用できない場所には付属のスリーブを使用してください。

子機の増設について

■子機を登録する

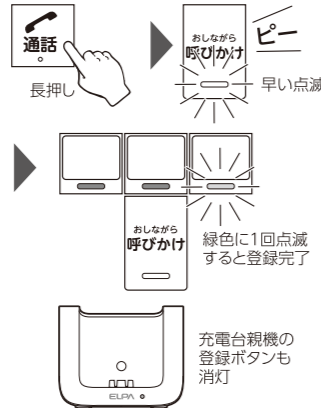
[WIP-5150SET]の親機に子機を最大4台登録してご使用いただけます。

1 増設する子機を充電する

2 充電台親機の「登録ボタン」を 約5秒間長押しすると、充電ランプ が早く点滅します。



3 登録したい子機の通話ボタンを 約7秒長押しすると「ピー」と鳴り、 「呼びかけボタン」のLEDが早く 点滅します。 その後、「ピー」と再度音が鳴り、 「子機番号ボタン」のLEDが1回 点滅すると登録完了となります。

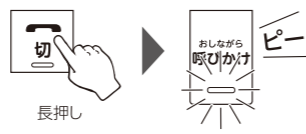


※さらに複数台登録する場合は、以上の登録作業を繰り返してください。
※子機の増設登録をするときは、必ず登録済み子機を充電し、使用できる状態で通話圏内に置いてください。

■着信音量を設定する

子機ごとに着信音量を無音、または5段階で設定が可能です。

1 子機の「切ボタン」を長押しすると 「呼びかけボタン」のLEDが早く 点滅し「ピー」と音が鳴ります



※何も操作しなければ約20秒で設定モードが終了します。

2 「呼びかけボタン」を押すごとに 着信音量が変更され、好みの着信 音量で「切ボタン」を押すと、 「ピー」と鳴って設定が完了します。



■着信音を設定する

子機ごとに3種の着信音からお好みで設定が可能です。

1 子機の「切ボタン」を長押しすると 「呼びかけボタン」のLEDが早く 点滅し「ピー」と音が鳴ります



※何も操作しなければ約20秒で設定モードが終了します。

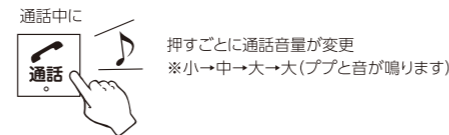
2 「通話ボタン」を押すごとに着信音 が変更され、好みの着信音で 「切ボタン」を押すと、「ピー」と 鳴って設定が完了します。



■通話音量を設定する

子機ごとに通話音量を3段階で設定が可能です。

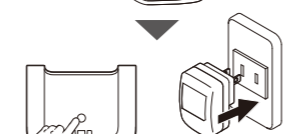
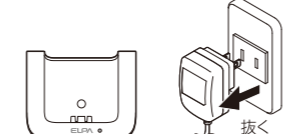
1 通話中に「通話ボタン」を押すごと に音量が変更できます。



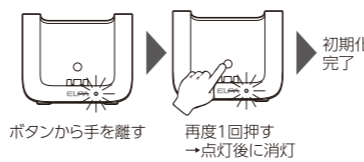
■全ての子機の登録を解除する

子機の登録を解除できます。
※1台ずつ個別に登録解除することはできません。全解除となります。

1 一旦、充電台親機のコンセントを 抜き、「登録ボタン」を押しながら コンセントを入れます。 (ACアダプターを差します) 充電台親機のLEDが1回点灯し、 さらに「登録ボタン」を押したまま 5秒以上待つと、点滅を開始します。



2 点滅中に手を離し、再度「登録ボタン」 を1回押しと10秒後にLEDが1度 点灯し子機の登録が初期化されます。



※LED点滅は5秒間で、再度「登録ボタン」を押さず5秒経過すると初期化せず通常の待機状態に戻ります。

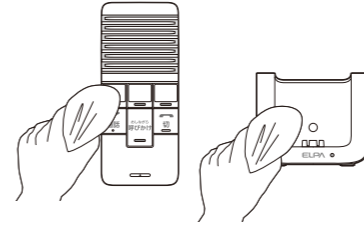
※子機の「呼びかけボタン」が赤く点滅している場合、その子機は登録されていない状態です。

その他

■お手入れについて

汚れたときは
ACアダプターを抜いて、柔らかい布で本体を拭いてください。
※汚れがひどいときは、水を含ませて硬く絞った布で拭き取ってください。

お手入れに使用できないもの
ベンジン、シンナー、アルコール、油類、化粧品、洗剤などは表面をいためます



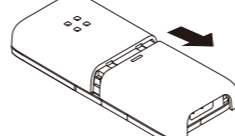
■充電電池の交換について

充電電池は消耗品です。充電しても、数回使うと電池残量が無くなる場合は新しい充電電池と交換してください。

別売交換用充電電池
品名：コードレス電話機用充電電池
(2.4V 800mAh)
品番：TSA-220

お求めは本品お買い上げの販売店までお問い合わせください。

1 電池蓋を開ける



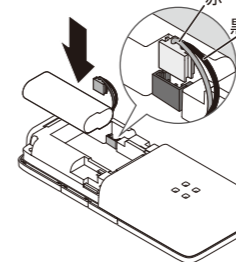
2 古い充電電池を外す

廃棄するときのお願い

※本品にはニッケル水素充電電池を使用しています。
ニッケル水素充電電池はリサイクル可能な貴重な資源です。
※ご使用済みの製品の廃棄に際しては、ニッケル水素充電電池を取り出し、自治体の処理方法に従うか、リサイクル協力店にお持ちください。



3 新しい充電電池をコネクターの向き に注意して入れて、15時間程度 充電する



4 電池蓋を閉める

充電電池を内部に収め、蓋を閉めてください。

故障かな…?と思ったら

症状	原因と対策
誤動作する または、動作しない	<ul style="list-style-type: none"> ●子機の電池残量は十分ですか？ ⇒充電を行ってください ●電波到達距離がギリギリの場所に取付けていませんか？ ⇒障害物がある場合は電波到達距離内であっても繋がりにくくなります。取付け場所を変更してください。 ●近くで電子レンジや無線LANなどを使っていませんか？ ⇒これらの機器から離して使用してください。 ●充電台親機と子機は登録されていますか？ ⇒登録が解除されている場合があります。再度登録を行ってください。 ●子機がスリープモードになっている場合があります。 充電台親機の電源が入っていない状態か、親機と子機の登録がされていない場合、約5分以上経過すると子機の電力節約のためスリープモードになり、どのボタンを押しても反応しなくなります。 ⇒子機を充電台に置くか、充電電池を抜き差しすると待機状態になります。 <div style="border: 1px solid black; padding: 5px; margin-top: 5px;"> <p>上記の対策を行っても改善されない場合は、下記の操作で子機の設定をリセットできます。</p> <p>子機の「切ボタン」を長押しすると「呼びかけボタン」のLEDが早く点滅し、「ピー」と音が鳴ります。その後、子機番号ボタン②→①→③の順に押し「切ボタン」を長押しすると再度「ピー」となり、約5秒後に全てのLEDが点灯し子機の設定がリセットされますので、再度登録してください</p> </div>
受信状況が頻繁に悪くなる	<ul style="list-style-type: none"> ●下記のいずれかのような周辺環境下にある場合は、受信状況が悪くなる場合があります。 <ul style="list-style-type: none"> ・近隣に電波塔や工場、基地等がある場合 ・電波に影響を及ぼす機器を使用中の場合(テレビ、ラジオ、パソコンなどのOA機器の側など)
雑音(ハウリング)がして通話ができない	<ul style="list-style-type: none"> ●子機と子機との距離が近すぎると雑音(ハウリング)が聞こえることがあります。 ⇒5m以上離れた場所で使用してください。
着信音が鳴らない	<ul style="list-style-type: none"> ●着信音量が0になっていませんか？ ⇒着信音量をチェックしてください。
充電台親機に置いても充電ランプが点灯しない	<ul style="list-style-type: none"> ●ACアダプターがコンセントまたは充電台親機から外れていませんか？ ⇒ACアダプターをコンセントまたは充電台親機にしっかり差し込んでください。 ●子機が充電台親機に正しく置かれていませんか？ ⇒正しく置くと充電ランプが点灯します。 ●充電端子が汚れていませんか？ ⇒子機と充電台親機両方の充電端子を乾いた布でふいてください。
充電しても数回使うと充電切れになる	<ul style="list-style-type: none"> ●充電電池の寿命です。 ⇒新しい充電電池に交換してください。 [コードレス電話機用充電電池 弊社型番:TSA-220]
充電が終了してもランプが暗く点灯している	<ul style="list-style-type: none"> ●通電確認の為、暗い場所ではうっすらと点灯する場合があります。

仕様

充電台	
電源	DC5V ACアダプター付属(コード長:約1.8m)
消費電力	(待受時)約0.1W (充電時)約1.1W
使用環境条件	0℃～40℃
外形寸法(約)	幅85×高さ70×奥行57(mm)(最大値)
質量	約60g

子機	
電源	ニッケル水素充電電池 DC2.4V/750mAh (交換用充電電池:弊社型番:TSA-220)
使用環境条件	0℃～40℃
無線通信方式	1.9GHz DECT準拠方式
通信可能距離	見通し約100m
チャイム音	3種類
充電時間	約15時間
連続使用時間	(通話時)約3時間 (待受時)約100時間
外形寸法(約)	幅57×高さ137×奥行22(mm)(最大値)
質量	約110g(充電電池含む)

付属品	
充電電池×1個、ACアダプター×1個(コード長:約1.8m)、子機番号用シール×1枚、取付用ネジ×2本(Φ4mm×25mm)、スリーブ×2本(Φ6mm×30mm)	

※仕様及び外観・外装は予告なしに変更することがありますのでご了承ください。
※製造には万全を期しておりますが、万一不具合のあった場合は良品と交換いたします。
それ以外の責はご容赦ください。