

ELPA

TUH-PR125(AS)

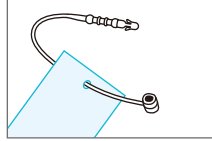
@maki @maki

PPロック

- 全長：125mm
- 幅：3.8mm
- 使用温度範囲：-10℃~+80℃
- 材質：ポリプロピレン

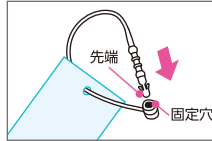
使用方法

①PPロックをタグ等の穴に通します。



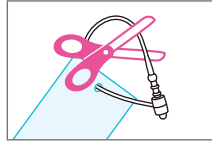
②先端を固定穴に通すとロックされます。

※一度ロックすると取り外しできません。



取り外し方法

取り外すときはハサミでカットします。



注意

- 一度ロックすると取り外しできません。
- 電源ケーブルを束ねて通電しないでください。
- お子様の手の届かない場所へ保管ください。
- ご使用の環境により商品寿命に差異がでます。

※仕様及び外観・外装は予告なしに変更することがありますのでご了承ください。 オーダーNO. 1911-5

※製造には万全を期しておりますが、万一不具合のあった場合は良品と交換いたします。それ以外の責はご容赦ください。

※ホッチキス止めをしておりますので、取扱いには十分ご注意ください。



ELPA 朝日電器株式会社

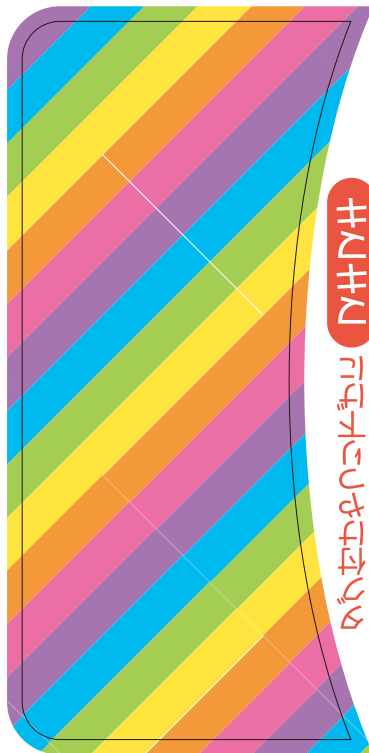
〒574-0053 大阪府大東市新田旭町4-10 <http://www.elpa.co.jp/>
お客様窓口 大阪 072(871)1166 東京 042(473)0159

紙 袋
MADE IN CHINA
IK160430A



50
円

PPロック



@maki @maki

TUH-PR125(AS)

ELPA