

RD-KH100(BL)

CHILD'S  
HEADPHONE

保証書在中

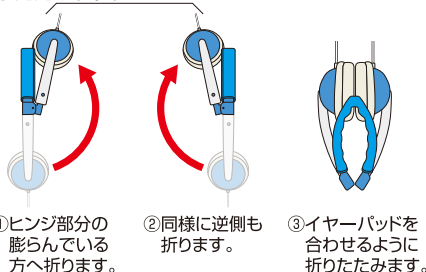
特長

安心のボリューム抑制機能付

通常のヘッドホンより約6分の1の音量に下げ、やさしい音をお届けします。

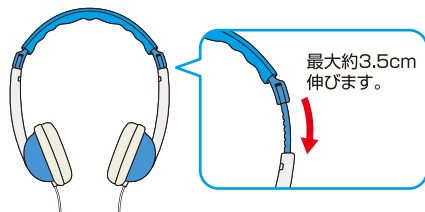
折りたたみ持ち運びに便利

使用しない時や持ち運ぶ時は、コンパクトに折りたたみます。



お子様の顔に合わせたサイズ

お子様の頭に合わせてサイズ調整も可能です。



●ヘッドホンのL表示側を左の耳に、R表示側を右の耳に装着してください。

警告

●自転車や乗り物に乗る際は、本製品を絶対に使用しないでください。また車の通るところ、踏切や駅のホーム、工事現場など、周囲の音が聞こえないと危険が伴う場所では絶対に使用しないでください。

使用上のご注意

- 通常のヘッドホンに比べて音が小さくなりますが、音量抑制機能によるもので、不具合ではありません。
  - 本製品を接続される際には、機器の音量を最小に絞ってから接続してください。
  - コードを抜くときには必ず機器の音量を最小に絞り、プラグ部分を持って抜いてください。機器の過大音量出力、断線の防止となります。
  - 長時間大きな音量で聴き続けると聴力に悪い影響を与える恐れがあります。
  - モノラル機器に接続した場合は左側しか音が出ません。
  - 本製品をご使用中にお肌に合わないと感じた場合には使用を中止し、医師へご相談ください。
  - 皮脂や汗、整髪料などでコードが硬化する場合があります。
  - 直射日光や照明により本体及びコードが変色する場合があります。
  - イヤーパードは長期の使用または保存により劣化する恐れがあります。
  - 暖房器具の近くや車内(特に夏季)など高温の場所、水がかかるような場所や湿気の多い場所に放置しないでください。
  - 誤ったご使用による事故、破損などの責任は一切負いかねます。
- ※仕様及び外観・外装は予告なしに変更することがありますので、ご了承ください。
- ※製造には万全を期しておりますが、万一不良のあった場合は良品と交換いたします。それ以外の責はご容赦ください。
- ※商品を開封する際は、透明カバーや台紙でケガをしないようご注意ください。

仕様

型式	ダイナミック型ステレオヘッドホン
使用ユニット	直径26.5mm
インピーダンス	32Ω
再生周波数帯域	20~20,000Hz
音圧感度	85dB/mW
最大入力	100mW
コード長	約1.2m
プラグ	φ3.5mm金メッキL型ステレオミニプラグ
外形寸法(約)	W125×H140×D52(mm)(コード除く、最小時)
質量	約84g(コード含む)

ELPA 朝日電器株式会社

〒574-8585 大阪府大東市新田旭町4-10 <http://www.elpa.co.jp/>

お客様窓口 大阪 072 (871)1166 東京 042 (473) 0159



オーダーNO. 1800-7



MADE IN CHINA TO140610A