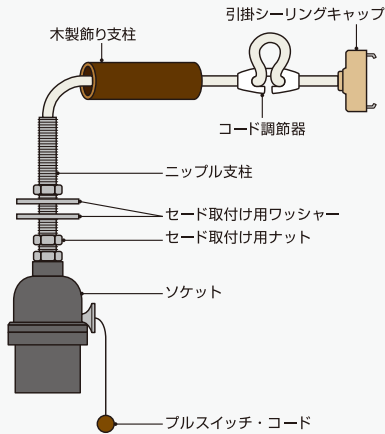


特長

- お好みのセードを組み合わせでご使用いただけます。
- LED電球や電球形蛍光灯も使用できます。

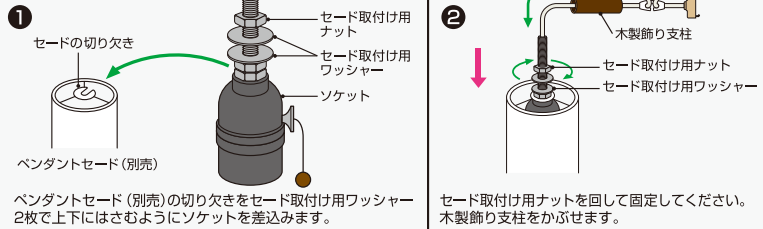
各部の名称とご使用方法

各部の名称



- プルスイッチでの点灯切替
プルスイッチ・コードを引くことに点灯/消灯します。

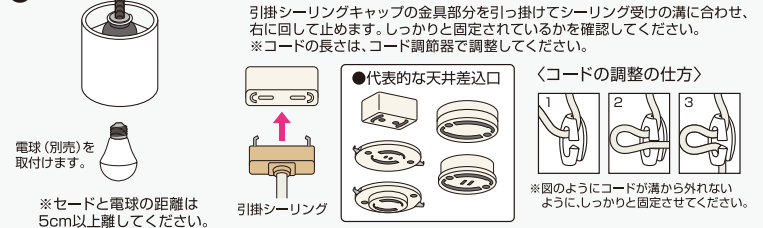
セードの取付方法



ペンダントセード (別売)の切り欠きをセード取付け用ワッシャー2枚で上下にはさむようにソケットを差込みます。

セード取付け用ナットを回して固定してください。木製飾り支柱をかぶせます。

③

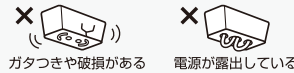


警告



禁止

- 器具の隙間に金属類や燃えやすいものを差し込まないでください。感電、火災等の原因となります。
- 布や紙などの可燃物で覆ったり、被せたり、燃えやすいものを近づけたりしないでください。
- 灯数を確認の上、適合するセード以外は取付けしないでください。火災の原因となります。
- 高温や高湿、雨や水のかかる場所、ホコリの多いところ、酸、アルカリ、油を使う場所では使用しないでください。感電や火災の原因となります。
- 補強のない薄い天井や傾斜天井には取付けしないでください。落下によるケガの恐れがあります。
- 次のような配線器具には取付けしないでください。



必ず守る

- 交流100Vで使用してください。過電圧を加えると、火災、感電の原因となります。
- 器具は、被照射物から15cm以上離して使用してください。被照射物の変形、変色、火災の原因となる恐れがあります。



水ぬれ禁止

- ぬれた手で触らないでください。感電事故や火災・故障の原因となる恐れがあります。



分解禁止

- 改造したり分解しないでください。また、指定以外の取付部品を使用しないでください。火災、感電、落下によるケガの原因となります。

注意

- ぶつけたり、無理な力を加えたり、傷をつけたりしないでください。破損の原因になります。
- 照明器具には寿命があります。安全にご使用いただくために定期的な点検、清掃してください。
- 暖房器具など温度の高くなるものを近くに置かないでください。火災の原因となります。
- 点灯中や消灯直後はランプやその周辺が高温になっておりますので手を触れないでください。ランプの交換は必ず電源を切って器具が冷めてから行ってください。
- ランプは必ず指定の種類・ワット(W)数の適合ランプをご使用ください。(電球短寿命、火災の原因)
- ランプはしっかりと取付けてください。落下してケガの恐れがあります。
- 器具の汚れは柔らかい布で拭き取ってください。汚れが落ちにくい場合はぬるま湯か中性洗剤を溶かした水に柔らかい布を浸し、硬く絞ってから拭き取ってください。シンナーやベンジンなど揮発性の高いものは使用しないでください。変質、変色の原因となります。

仕様

定格電圧	AC100V 50/60Hz
適合ランプ	口金 E26 白熱電球 100W以下×1灯
本体サイズ	全長約 106cm コード部 約100cm ソケット部 約 6cm

※仕様及び外観・外装は予告なく変更することがありますのでご了承ください。
※製造には万全を期しておりますが、万一不良のあった場合は良品と交換いたします。それ以外の責はご容赦ください。
※ホッチキス止めをしておりますので、取扱いには十分ご注意ください。

オーダーNo.
1695-0



T4901087191574

ELPA 朝日電器株式会社

〒574-8585 大阪府大東市新田旭町4-10 <http://www.elpa.co.jp/>

お客様窓口 大阪 072(871)1166 東京 042(473)0159



MADE IN TAIWAN
KO120528A