

L-90002612
ウシオ製品をお買い上げいただき、誠にありがとうございます。

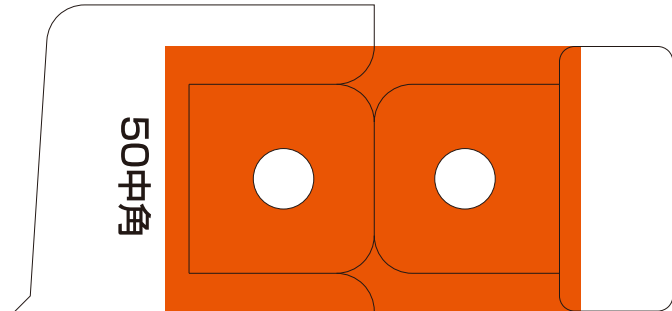
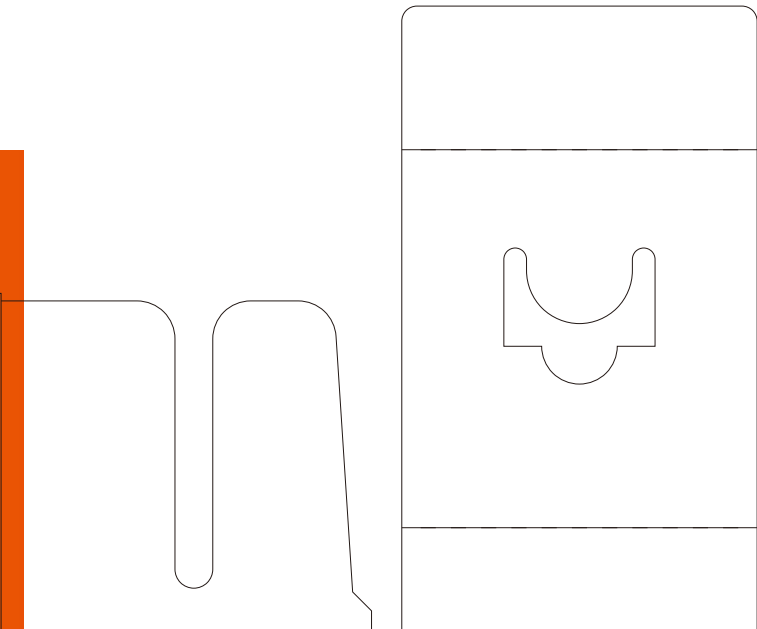
JDR110V50WLM/KUV-H

50

ADVANCE
JDRφ50

110V
50W
毎中：平均のワースト

USHIO
USHIO LIGHTING



50中角

III

G-272H
ダイクロハロゲン
消費電力50W (中角)

オーダーNO. 1614-8

T4901087183760

発売元
ELPA 朝日電器株式会社
〒574-8585 大阪府大東市新田旭町4-10 <http://www.elpa.co.jp/>
お客様窓口 大阪 072(871)1166 東京 042(473)0159

製造元
ウシオライティング株式会社
〒104-0032 東京都中央区八丁堀2-9-1 秀和東八重洲ビル

安全上の注意

⚠ 警告

- ガラス球内部圧力が高いため、ぶつけたり、無理な力を加えたり、キズをつけたりしないでください。(破損の原因)
- 紙や布などの燃えやすいものに近づけないでください。(火災の原因)
- 適合した器具で指定ワット数の電球を必ず使用してください。(短寿命、破損、器具過熱の原因)
- 取付け、取外しや器具清掃のときは、必ず電源を切ってください。(感電の原因)
- 前面ガラスまたは反射鏡が割れたままでは絶対に点灯しないでください。(感電、破損、落下によるケガの原因)

⚠ 注意

- 点灯中や消灯直後の電球およびその周辺は熱いので絶対に触れないでください。(ヤケドの原因)
- 水滴のかかる状態、高湿度下では使用しないでください。(破損の原因)
- ソケットに確実に取付けてください。また、表示された電圧で使用してください。(落下、過熱、短寿命、破損の原因)
- 振動、衝撃を与えないでください。(短寿命、破損の原因)
- 点灯中の電球を間近で長時間見つめないでください。(目の痛みの原因)

USHIO
USHIO LIGHTING

日本製 110V
50W
ビームの開き：中角20°

ダイクロハロゲン
ADVANCE
JDR110V50WLM/KUV-H

50W

50中角

JDR110V50WLM/KUV-H

110V

省電力
タイプ

口金
E11

最大光度
2900cd

UV
カット

ビームの開き
中角

USHIO LIGHTING, INC.

