

L-90002313
ウシオ製品をお買い上げ頂いたとき、誠にありがとうございました。

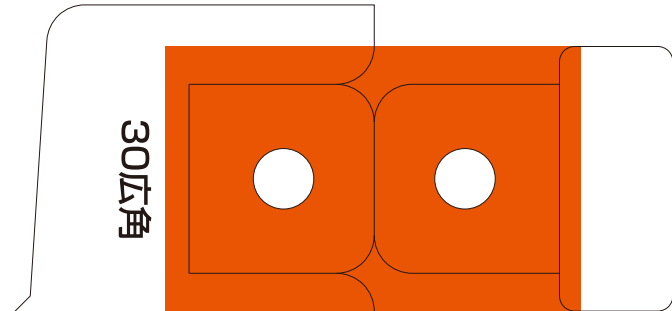
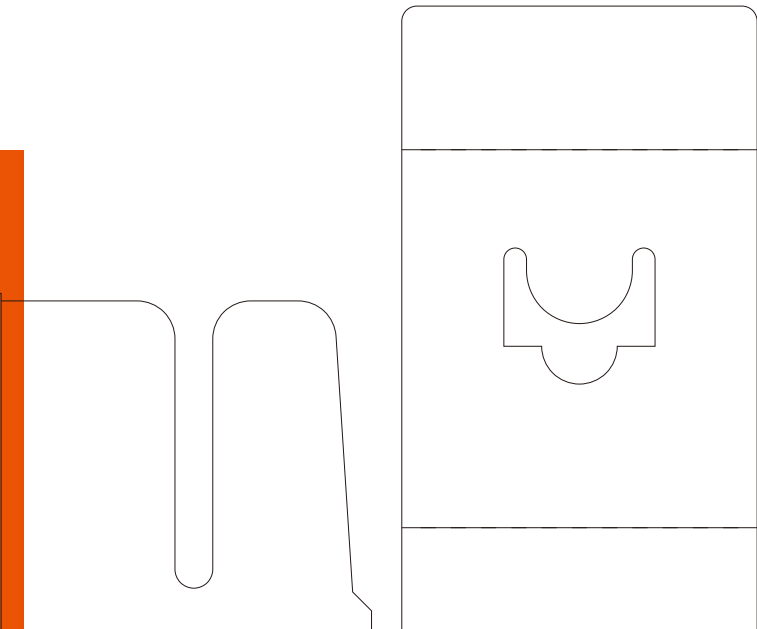
JDR110V30WLW/KUV-H

30

ADVANCE
JDRφ50

110V 30W 毎切:全開の7-7ス

USHIO
USHIO LIGHTING



安全上の注意

警告

- ガラス球内部圧力が高いため、ぶついたり、無理な力を加えたり、キズをつけたりしないでください。(破損の原因)
- 紙や布などの燃えやすいものに近づけないでください。(火災の原因)
- 適合した器具で指定ワット数の電球を必ず使用してください。(短寿命、破損、器具過熱の原因)
- 取付け、取外しや器具清掃のときは、必ず電源を切ってください。(感電の原因)
- 前面ガラスまたは反射鏡が割れたままでは絶対に点灯しないでください。(感電、破損、落下によるケガの原因)

注意

- 点灯中や消灯直後の電球およびその周辺は熱いので絶対に触れないでください。(ヤケドの原因)
- 水滴のかかる状態、高湿度下では使用しないでください。(破損の原因)
- ソケットに確実に取付けてください。また、表示された電圧で使用してください。(落下、過熱、短寿命、破損の原因)
- 振動、衝撃を与えないでください。(短寿命、破損の原因)
- 点灯中の電球を間近で長時間見つめないでください。(目の痛みの原因)

G-263H
ダイクロハロゲン
消費電力30W (広角)

オーダーNO. **1613-8**

110V 30W 毎切:全開の7-7ス

発売元
ELPA 朝日電器株式会社
〒574-8585 大阪府大東市新田旭町4-10 <http://www.elpa.co.jp/>
お客様窓口 大阪 072(871)1166 東京 042(473)0159

製造元
ウシオライティング株式会社
〒104-0032 東京都中央区八丁堀2-9-1 秀和東八重洲ビル

USHIO
USHIO LIGHTING

日本製 110V 30W
ビームの開き:広角35°

ADVANCE
JDR110V30WLW/KUV-H

JDRφ50

30W

JDR110V30WLW/KUV-H

Max.62

110V 省電力タイプ 口金 E11 最大光度 800cd UV カット

ビームの開き 広角

USHIO LIGHTING, INC.

