



1枚入

7×50cm

カーペット用
コードキャッチ

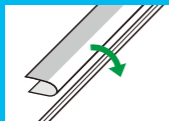
CC-07H

ELPA

ホッチキス止めをしておりますので取扱いには十分ご注意ください

CC-07H
カーペット用
コードキャッチ(ワイド)■材質表示
ナイロン、PP

使用方法



取付ける場所を決めて、本体の片方の面ファスナーを押さえ付けます。
コードを中央の面ファスナーのない部分にあてがうようにしながら、もう片方の面ファスナーをカーペットに押し付けます。
取外す際は、端からゆっくりと手でひきはがしてください。

- 取付けできるカーペット
ループパイルカーペット、ニードルパンチカーペット、カット&ループパイルカーペット

⚠注意

- 用途以外での使用はしないでください。
- カットパイルカーペット、平織り(フラット)カーペットには取付けできません。
- 何度も同じ場所での取外しを繰り返すと、カーペットの表面繊維が綿状になることがありますのでご注意ください。

※外観及び仕様は予告なく変更することがありますので、ご了承ください。

※製造には万全を期しておりますが、万一不良のあった場合は良品と交換します。それ以外の責はご容赦ください。

オーダーNo.

1470-2



ヘッダー



袋



T4901087166237

ELPA 朝日電器株式会社

〒574-8585 大阪府大東市新田旭町4-10 <http://www.elpa.co.jp/>

お客様窓口 大阪 072(871)1166 東京 042(473)0159

MADE IN JAPAN

BI0507A