

ELPA CC-04B

ピン差し込みタイプ

クリアコードキャッチ(ピン)

クリアだから目立たない

石こうボードにも取り付けOK

5個入



ELPA
CC-04B

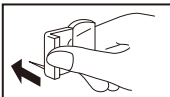
本体 5個入
ピン 6本入
(予備1本)

ホッチキス止めをしておりますので取扱いには十分ご注意ください

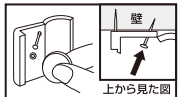


■材質表示
本体:PP
ピン:ステンレス鋼線

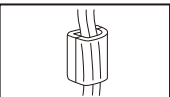
使用方法



①本体を開いた状態で壁にまっすぐ押し、ピンを刺すようにいっばいまで押し込みます。



②付属のピンを右上の小さな穴に左斜めからコイン等で最後まで押し込みます。
※厚い板壁などには、ハンマーで軽く打ち付けてください。また、中央の大きな穴に木ネジで固定しても使用できます。



③コードをセットしてカバーを閉じて完成です。
※長時間使用でコードホルダーがぐらついてきた場合は、他の場所に取付け直してください。

- 取付けられる所
 - ・壁紙、布壁紙、ビニル壁紙貼りなどの石こうボード壁、プリント合板(木質新建材)
- 取付けられない所
 - ・吸音ボード(石こう吸音ボード、ロックウール吸音ボード)
 - ・土壁、しっくいなどのもろい壁
 - ・コンクリート、ブロック、レンガなどの硬い壁
 - ・タイル及びタイルの目地
- 取外し方法
 - ・本体と壁の間にマイナスドライバーを差し込んで壁から少し浮かし、ピンをペンチで抜き取り、本体を外してください。その際、壁面に傷が付かないように十分注意してください。

使用上の注意

- ・用途以外での使用はしないでください。
- ・取外す際、本体を強く引っ張ると壁面を傷めるおそれがあります。
- ・使用中、本体がぐらついてきた場合は他の場所に取付け直してください。
- ※外観及び仕様は予告なく変更することがありますので、ご了承ください。
- ※製造には万全を期しておりますが、万一不良のあった場合は良品と交換します。それ以外の責はご容赦ください。



T4901087166206

オーダーNo.
1469-8



ELPA 朝日電器株式会社

〒574-8585 大阪府大東市新田旭町4-10 <http://www.elpa.co.jp/>
お客様窓口 大阪 072 (871)1166 東京 042 (473) 0159

MADE IN JAPAN IK0812A