

特長

- 散らばる配線をひとつにまとめてお部屋すっきり!
- 専用工具で取付け簡単!
- チューブの端を上引っ張るだけで簡単に取外しができます。

■セット内容

- ・スリットチューブ1m・・・ポリエチレン
- ・専用工具1個・・・ABS樹脂

使用方法



1 付属の専用工具でケーブルを挟み込みます。

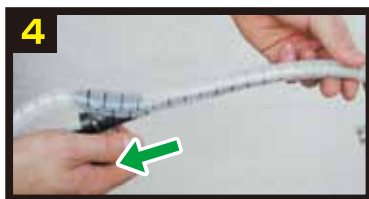
※ケーブルの長さを予め揃えておくことでよりスムーズに装着できます。



2 スリットチューブの切れ目を下にして専用工具に差し込みます。



3 専用工具の奥までスリットチューブをしっかりと差し込んでください。



4 スリットチューブの先端部分を持ちながら専用工具を手前にスライドさせます。



5 余分なスリットチューブはハサミ等で切り落とします。
※ケーブルを誤って切断しないようにご注意ください。



取外し方法

スリットチューブの端を上引っ張り上げると簡単に取外しできます。

▲ 注意

- ・用途以外に使用しないでください。
- ・火気に近い場所で使用しないでください。
- ・暖房器具等の温度が高くなる場所には置かないでください。変形する恐れがあります。
- ・お子様の手の届くところに保管しないでください。
- ・コードを無理に引っ張ったり、曲げたりしないでください。
- ・取付けの際は、機器の電源プラグを抜いてください。

※仕様及び外観・外装は予告なしに変更することがありますので、ご了承ください。

※製造には万全を期しておりますが、万一不良のあった場合は良品と交換致します。それ以外の責はご容赦ください。

■スリットチューブEXの種類

型番	カラー	内径(mm)	最大径(mm)	肉厚(mm)
ST-08EX-1MH	白・黒	8	10	0.8
ST-15EX-1MH	白・黒	15	16	0.8
ST-20EX-1MH	白・黒	20	23	0.9



ELPA 朝日電器株式会社

〒574-8585 大阪府大東市新田旭町4-10 <http://www.elpa.co.jp/>
お客様窓口 大阪 072 (871)1166 東京 042 (473) 0159

MADE IN JAPAN ES 0907B