

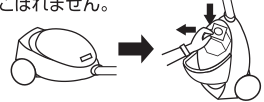
⚠ 使用上の注意

つぎのものは吸わないでください。

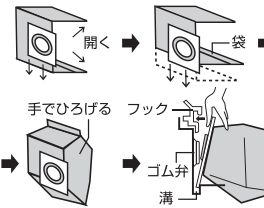
- タバコの吸殻などの火気類
- 多量の砂・セメントなどの目づまりするもの
- ガラス・ピン・針・石などの鋭利なもの
- 水などの液体や湿ったゴミ

●使用度合いに応じて点検していただき、ゴミがいっぱいになっている場合、またそうじ機のゴミサインが点灯している場合は紙パックを交換してください。
(点灯後の過剰な吸引は破袋の原因となります。)

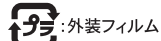
- 使い捨てですので、くり返しの使用はしないでください。
- 直射日光の当たるところや、幼児の手の届くところには保管しないでください。
- クリーナー以外の用途には、使用しないでください。
- 図のようなタイプのそうじ機で紙パックを捨てる時はボール紙の穴が上を向くように取りはずしていただくとゴミがこぼれません。



●接着面のところで一度折り曲げていただくと袋の部分が邪魔にならないでセットできます。



型番	SOP-10KY
試験機関名	(財)日本化学繊維検査協会
試験方法	JIS L 1902に基づく
抗菌の方法	繊維に練り込み
抗菌の処理を行っている部分の名称	紙パック内層不織布



外装フィルム
オーダーNO.
1139-6 SOP-10KY



ELPA 朝日電器株式会社

〒574-8585 大阪府大東市新田旭町4-10 <http://www.elpa.co.jp/>
お客様窓口 大阪 072 (871) 1166 東京 042 (473) 0159

ELPA
SOP-10KY

日本製

そうじ機用紙パック

各社共通
タイプ

【ハイパワー掃除機対応】

抗菌・防臭

お得用

10枚入



●抗菌・防臭繊維織り込み加工

商品特長

●抗菌・防臭

- 吸引したゴミから発生する雑菌の繁殖とイヤな臭いをやわらげます。
- ゴミの量、種類によって効果は異なります。
- 長い間使用されている掃除機内に付いた臭いには効果がありません。
- 吸塵力と通気性にすぐれた2重5層構造です。
- 再生紙を使用し、地球の限りある資源を大切にしています。

適合純正紙パック

- ご購入の前に、お持ちのそうじ機メーカー名・純正パック品番をお確かめの上、お選びください。
- 本製品は、下記品番の純正紙パックをお使いのそうじ機にご使用いただけます。

メーカー	紙パック品番		
パナソニック (ナショナル)	AMC-DP1	AMC-NS2	AMC-NC5
	AMC-DP2	AMC-NC2	AMC-S5
	AMC-NP2	AMC-NK5	AMC-ZC5
	AMC-P1	AMC-K5	AMC-HC10
	AMC-DS2	AMC-NK2	AMC-HC11
	AMC-S2	AMC-K2	AMC-HC12
日立	GP-55F	GP-80F	GP-200F
	GP-60F	GP-82F	GP-2000F
	GP-62F	GP-110F	GP-2000FS
	GP-70F	GP-130FS	
	GP-75F	GP-150F	
東芝	VPF-2	VPF-5	VPF-7
	VPF-4	VPF-6	VPF-21
サンヨー	SC-P2	SC-P6	SC-P16
	SC-P3	SC-P6N	SC-PX17
	SC-P4	SC-P14	
	SC-P5	SC-P15	
三菱	MP-2	MP-5	MP-7
	MP-3	MP-5A	MP-9
シャープ	EC-05P	EC-15PN	EC-06PS
	EC-15P	EC-06PN	EC-17PN
	EC-05PN	EC-16PN	
アイリスオーヤマ	IPB-1		
NEC	CL-3P	CL-4P	CL-6P
富士通 ゼネラル	ECP-36S	ECP-62S	
	ECP-58S	ECP-64S	
小泉	KCP-5011	KCP-1111	
ビエリア	DCP-2	ダカス・大宇	DKP-1
イワタニ	IEC-P5A		
ツインバード	TG-4770	YC-KP02	
LG電子	PB-20CV	マツバラ	MPS-51
フカイ	FPS-51		
マルマン	CP-11	CP-22	

日本サムスン・ヤマゼン・ハイアールは掃除機の「取扱説明書」の記載をご確認ください。

※スタンド型・ハンディ型・業務用の機種には使用できません。