

ELPA M-027BN(BK)

粘着テープタイプ

コーナーコードキャッチ



コードの取り外しが簡単

6個入

ELPA

ホッチキス止めをしておりますので取扱いには十分ご注意ください

M-027BN(BK) ブラック

6個入

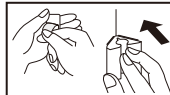


■材質表示  
塩化ビニール樹脂

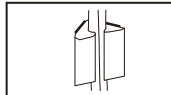
使用方法



① 壁面のほこり、油、水分、洗剤をよく拭き取ります。(化学ぞうきんは使用しないでください)



② はくり紙をはがし、コーナーに強く押し付け密着させます。



③ 1時間以上おいてからコードを取付けてください。

■取付けられる所

・柱、板壁、ビニル壁紙、化粧合板、木質新建材、タイル、ガラス、ステンレス、金属塗装面

■取付けられない所

・凸凹、ザラザラの面や表面のはがれやすい面、布壁、紙壁紙、砂壁、土壁、コンクリート、水性塗料の壁、はがれやすい塗装面  
・曲面、球面、屋外、浴室など水のかかる所、直射日光の当たる所  
・火気付近、40℃以上の高温になる所  
・フッ素コート(防汚加工)などの表面処理された面

■取外し方法

・刃の長いカッターやナイフで粘着テープを中ほどまでひき離し、手で剥がしてください。その際は壁面に傷が付かないように十分注意してください。  
・壁などに残ったテープは指でこすり取るか、ベンジン(シールはがし)などで拭き取ってください。※ベンジン(シールはがし)は壁をおかす場合がありますので、よくお確かめください。

使用上の注意

・用途以外での使用はしないでください。  
・室温10℃以下での取付けは避けてください。  
・粘着力が弱くなりますので、粘着面に手を触れたり、貼り直ししないでください。

※外観及び仕様は予告なく変更することがありますので、ご了承ください。  
※製造には万全を期しておりますが、万一不良のあった場合は良品と交換します。それ以外の責はご容赦ください。



T4901087049493

オーダーNo.  
2392-0



ELPA 朝日電器株式会社

〒574-8585 大阪府大東市新田旭町4-10 <http://www.elpa.co.jp/>  
お客様窓口 大阪 072 (871) 1166 東京 042 (473) 0159

MADE IN JAPAN IK0812A