

ELPA M-026BN(W)

粘着テープタイプ

コーナーコードキャッチ



コードの取り外しが簡単

6個入

ELPA

M-026BN(W) ホワイト

6個入

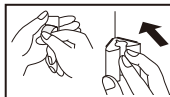


■材質表示
塩化ビニール樹脂

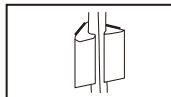
使用方法



① 壁面のほこり、油、水分、洗剤をよく拭き取ります。(化学ぞうきんは使用しないでください)



② はくり紙をはがし、コーナーに強く押し付け密着させます。



③ 1時間以上おいてからコードを取付けてください。

■取付けられる所

・柱、板壁、ビニル壁紙、化粧合板、木質新建材、タイル、ガラス、ステンレス、金属塗装面

■取付けられない所

・凸凹、ガラガラの面や表面のはがれやすい面、布壁、紙壁紙、砂壁、土壁、コンクリート、水性塗料の壁、はがれやすい塗表面
・曲面、球面、屋外、浴室など水のかかる所、直射日光の当たる所
・火気付近、40℃以上の高温になる所
・フッ素コート(防汚加工)などの表面処理された面

■取外し方法

・刃の長いカッターやナイフで粘着テープを中ほどまでひき離し、手で剥がしてください。その際は壁面に傷が付かないように十分注意してください。
・壁などに残ったテープは指でこすり取るか、ベンジン(シールはがし)などで拭き取ってください。※ベンジン(シールはがし)は壁をおかす場合がありますので、よくお確かめください。

使用上の注意

・用途以外での使用はしないでください。
・室温10℃以下での取付けは避けてください。
・粘着力が弱くなりますので、粘着面に手を触れたり、貼り直ししないでください。

※外観及び仕様は予告なく変更することがありますので、ご了承ください。
※製造には万全を期しておりますが、万一不良のあった場合は良品と交換します。それ以外の責はご容赦ください。



T4901087049486

オーダーNo.
2391-0



ELPA 朝日電器株式会社

〒574-8585 大阪府大東市新田旭町4-10 <http://www.elpa.co.jp/>
お客様窓口 大阪 072 (871) 1166 東京 042 (473) 0159

MADE IN JAPAN IK0812A