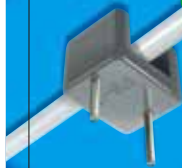


DV1.2mm×2心用

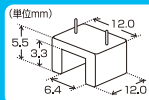


ハンマー  
打ち込み式

ND-1NH  
ELPA

ホッチキス止めをしておりますので取扱いには十分ご注意ください

ND-1NH  
コンクリートサドル



特長

■コンクリートやブロック壁に直接打てる強じん特殊ピンをセットしています。

使用方法

■コードを固定したい箇所にサドルをかぶせ、ピンをハンマーで打ち込みます。

仕様

■材質：66ナイロン  
■適用電線：DV1.2mm×2心

注意

■取り付け時、ハンマーなどの取扱いには十分ご注意ください。

※仕様及び外観・外装は予告なしに変更することがありますので、ご了承ください。  
※製造には万全を期しておりますが、万一不具合のあった場合は良品と交換いたします。それ以外の責はご容赦ください。

オーダーNo.  
2311-0



T4901087048663



ヘッダー 袋

ELPA 朝日電器株式会社 H120×W80

〒574-0053 大阪府大東市新田旭町4-10 <http://www.elpa.co.jp/>  
お客様窓口 大阪 072 (871) 1166 東京 042 (473) 0159 1K1605A